

*Cam ile Geçen 15 yıl*

**JAZZAN®**  
G L A S S

*15 years with glass*

**KATALOG**

**CATALOGUE**



[www.jazanglass.com](http://www.jazanglass.com)

# HAKKIMIZDA

## ABOUT US

JAZAN®  
GLASS

Jazan Glass olarak, 15 yılı aşkın deneyimimizle Irak'ın en büyük mimari cam işleme kapasitesine sahip fabrikası olmanın gururunu yaşıyoruz. 2010 yılından bu yana, sürekli yenilenen makine parkurumuz ve teknolojik yatırımlarımızla hem bölge ekonomisine hem de istihdama güçlü katkılar sağlamaktayız.

Şirketimiz, cam sektöründe perakende ve toptan satış hizmetleri sunarak inşaat ve dekoratif cam ürünleri alanında geniş bir deneyime sahiptir. Zarafeti ve çok yönlülüğü ile mimari tasarımlara estetik ve işlevsellik kazandıran camın sunduğu ilhamla, müşterilerimize en kaliteli ürünleri sunmaya devam ediyoruz.



As Jazan Glass, we take pride in being the largest architectural glass processing facility in Iraq, backed by over 15 years of experience. Since 2010, with our continuously updated machinery and technological investments, we have been making a strong contribution to both the regional economy and employment.

Our company has extensive experience in the glass industry, offering both retail and wholesale services in construction and decorative glass products. Inspired by the elegance and versatility of glass, which adds aesthetics and functionality to architectural designs, we continue to provide our customers with the highest quality products.







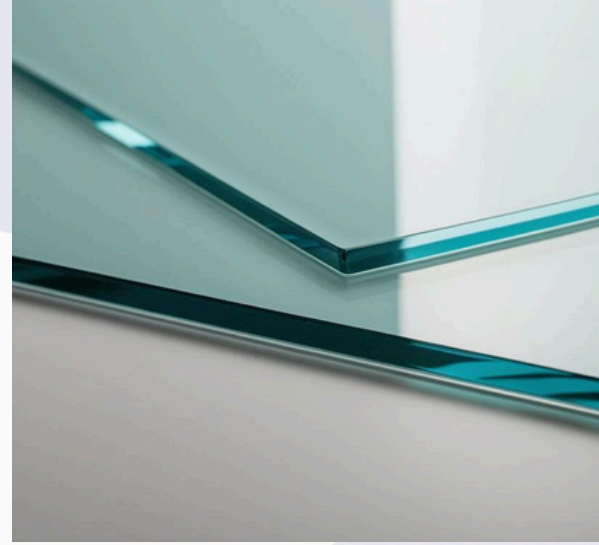
# RENKSİZ DÜZCAM

## Clear Float Glass

JAZAN®  
GLASS

Tüm cam uygulamaları için temel üründür. Ürününe ikincil işlemler uygulanarak yalıtım camı ünitesi, lamine cam, temperli cam, kısmi temperli cam, emaye cam, bombeli cam, kaplamalı cam, ayna üretilebilmektedir. 2 mm den 19 mm ye kadar split, makine ebadı ve jumbo ebatları mevcuttur. İsteğe bağlı olarak ölçülerinize göre kesim yapılır.

Flotal, banyolarda, yatak odalarında, mutfaklarda, mağazalarda, spor ve sergi salonlarında, çocuk yuvalarında, iç mekânlarda derinlik ve boyut katmak amacıyla kullanılır. Mekanların daha geniş, ferah, derin, yüksek ve aydınlık gösterilmek istendiği alanlarda kullanımı için uygundur.



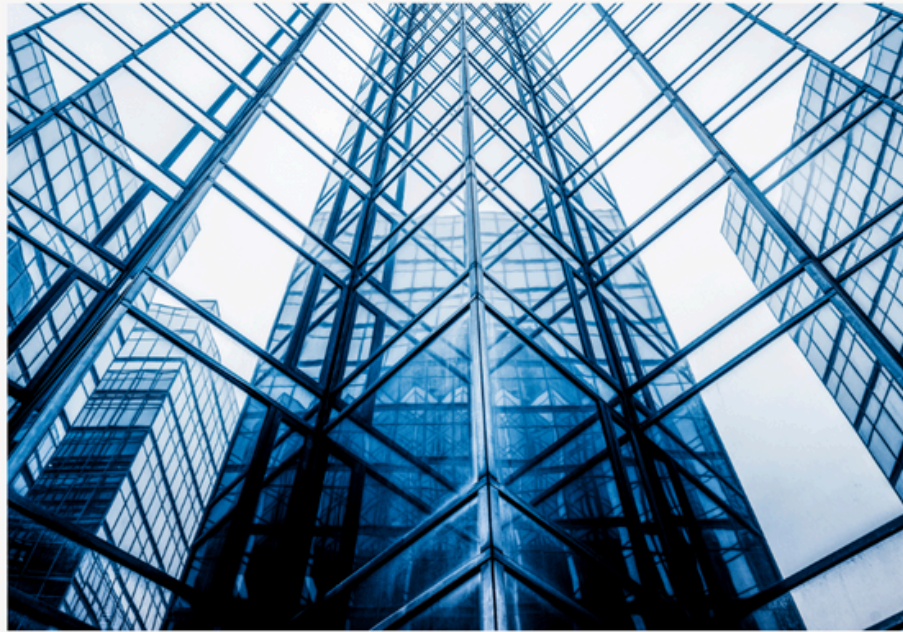
It is the main product for all kinds of glass applications. Insulation glass units, laminated glasses, tempered glasses, partially tempered glasses, enamelled glasses, curved glasses, coated glasses and mirrors can be produced by applying secondary operations on the product. They are produced in different sizes called as split, machine size and jumbo from 2 mm to 19 mm. They can be cut according to the sizes you demand.

The float glasses are used in the bathrooms, bedrooms, kitchens, stores, gyms, galleries, kindergartens and indoors to provide depth and dimensions. It is suitable for the places which are demanded to look wider, more spacious, deeper, higher and brighter.



| Ürün<br>Product | Kalınlık<br>Thickness (mm) | Standart Ebatlar<br>Standard Sizes (mm) | Kalınlık Toleransı<br>Tolerance on Thickness (mm) |
|-----------------|----------------------------|---|---|
| Flotal® Clear   | 3,0                        | 3210x2000                               | ± 0,2   |
|                 | 4,0                        | 3210x2100                               |   |
|                 | 5,0                        | 3210x2250                               |   |
|                 | 6,0                        | 3210x2400                               |   |
|                 | 6,0                        | 3210x2500                               |   |
| Flotal® Clear   | 8,0                        | 3210x6000                               | ± 0,3   |
|                 | 10,0                       | 3210x2250                               |   |
|                 | 12,0                       | 3210x2500                               |   |
|                 |                            | 3210x6000                               |   |







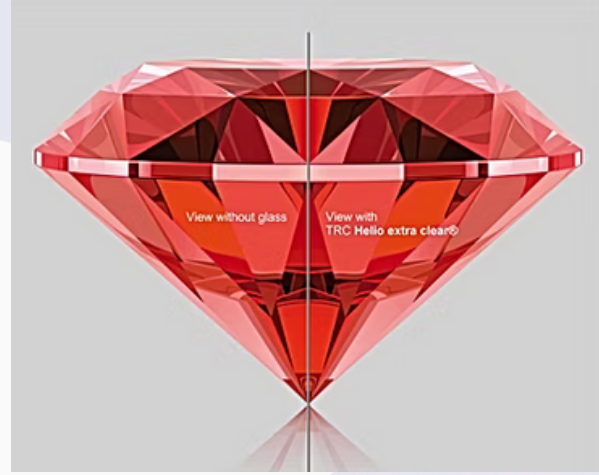
# Ultra Clear Düzcam

## Ultra Clear Float Glass

JAZAN®  
GLASS

Şişecam Ultra Clear Düzcam, Şişecam Düzcam'ın düşük demirli düzcamıdır. Yüksek ışık geçirgenliğine ve berraklığa sahiptir. Şeffaflığı sayesinde, arkasında sergilenen objeleri gerçek renklerinde ve parlaklıklarında gösterir. Cam yokmuş hissi veren berraklığı ile mağaza vitrinlerinde, müze sergileme ünitelerinde, bina atriumlarında, merdiven korkuluklarında, cam kapılarda, bölme duvarı olarak mobilyalarda, aynalarda, duş kabinlerinde, cam asansörlerde eşsiz güzellik ve performans sunar. Kesitinden bakıldığında düzcamın yeşilimsi renkleri tamamen kaybolmaktadır.

Flotal Ultra Clear, banyolarda, yatak odalarında, mutfaklarda, mağazalarda, spor ve sergi salonlarında, çocuk yuvalarında, iç mekânlarda derinlik ve boyut katmak amacıyla kullanılır. Mekanların daha geniş, ferah, derin, yüksek ve aydınlık gösterilmek istendiği alanlarda kullanımı için uygundur.



The Şişecam Ultra Clear Float Glasses are low-iron float glasses of the Şişecam. They have high light transmittance and clarity. Thanks to their transparency, the objects on the other side of the glasses show their real colours and brightnesses. They provide unique looks and performances for the store windows, exhibition units of the museums, atriums of the buildings, stair rails, glass doors, furniture as a dividing walls, mirrors, shower cabins and glass elevators with their clarity providing the feeling of the absence of the glass. When you look at their edges, you can see that the greenish colour of the float glasses is removed.

Flotal Ultra Clear are used in the bathrooms, bedrooms, kitchens, stores, gyms, galleries, kindergartens, indoors to provide depth and dimensions. It is suitable for the places which are demanded to look wider, more spacious, deeper, higher and brighter.





| Ürün<br>Product | Kalınlık<br>Thickness (mm) | Standart Ebatlar<br>Standard Sizes (mm) | Kalınlık Toleransı<br>Tolerance on Thickness (mm) |
|-----------------|----------------------------|---|---|
| Flotal® Clear   | 3,0                        | 3210x2000                               | ± 0,2   |
|                 | 4,0                        | 3210x2100                               |   |
|                 | 5,0                        | 3210x2250                               |   |
|                 | 6,0                        | 3210x2400                               |   |
|                 | 6,0                        | 3210x2500                               |   |
| Flotal® Clear   | 8,0                        | 3210x6000                               | ± 0,3   |
|                 | 10,0                       | 3210x2250                               |   |
|                 | 12,0                       | 3210x2500                               |   |
|                 | 12,0                       | 3210x6000                               |   |





# Renkli Düzcam Tinted Float Glass

JAZAN®  
GLASS

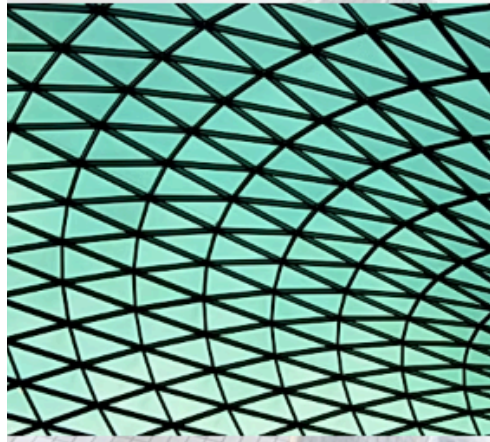
Şişecam Renkli Düzcam Şişecam Düzcam'ın harmandan renkli camıdır. Farklı renk alternatifleri ile tasarımcı ve kullanıcılara estetik ve şık mekanlar yaratmaya yönelik geniş seçenekler sunar. Dış cephede kullanıldığında, bina içine güneş ısısı girişini sınırlar, güneşin aşırı parlaklığını denetler, rahat bir çalışma ve yaşam ortamı sunar.

Klima kullanılan ortamlarda soğutma enerjisi tüketimini azaltarak, soğutma giderlerinden tasarruf sağlar. Şişecam Renkli Düzcam ürününe ikincil işlemler yapılarak yalıtım camı ünitesi, lamine cam, temperli cam, kısmi temperli cam, emaye boyalı cam, bombeli cam, kaplamalı cam, ayna üretilebilmektedir. Yeşil, füme, bronz, mavi, turkuaz ve koyu füme renkleri mevcuttur. Yeşil, füme, bronz ve mavi renkleri mevcuttur.

**The Şişecam Coloured Float Glasses are the coloured versions of the Şişecam Float Glasses. They offer alternatives for the designers and consumers to create aesthetic and elegant rooms with their different colour alternatives. When they are preferred for the outside of the buildings, they restrict the sunlights from the outside, control the extreme brightness of the sunlights and create comfortable living and working environment.**

**They enable you to save from cooling costs by decreasing the energy consumption for cooling the rooms where air-conditioners are used. Insulation glass units, laminated glasses, tempered glasses, partially tempered glasses, enamelled painted glasses, curved glasses, coated glasses and mirrors can be produced by applying secondary operations on the Şişecam Coloured Float Glasses. The colour alternatives of those glasses are green, smoky, bronze, blue, turquoise and dark smoky. The colour alternatives of those glasses are green, smoky, bronze and blue.**





| Product                   | Thickness (mm) | Standard Sizes (mm)                 | Tolerance on Thickness (mm) |
|---------------------------|----------------|-------------------------------------|-----------------------------|
| Tinted Float Glass Green  | 3,0            | 3210x2250<br>3210x6000              | ± 0,2                       |
|                           | 4,0            | 3210x2250<br>3210x6000              | ± 0,2                       |
|                           | 5,0            | 3210x2250<br>3210x6000              | ± 0,2                       |
|                           | 6,0            | 3210x2250<br>3210x6000              | ± 0,2                       |
|                           | 8,0            | 3210x2250<br>3210x6000              | ± 0,3                       |
|                           | 10,0           | 3210x2250<br>3210x6000              | ± 0,3                       |
| Tinted Float Glass Grey   | 4,0            | 3210x2250<br>3210x2500<br>3210x6000 | ± 0,2                       |
|                           | 5,0            | 3210x2250<br>3210x2500<br>3210x6000 | ± 0,2                       |
|                           | 6,0            | 3210x2250<br>3210x2500<br>3210x6000 | ± 0,2                       |
|                           | 8,0            | 3210x2250<br>3210x2500<br>3210x6000 | ± 0,3                       |
|                           | 10,0           | 3210x2250<br>3210x6000              | ± 0,3                       |
| Tinted Float Glass Bronze | 4,0            | 3210x2250<br>3210x2500<br>3210x6000 | ± 0,2                       |
|                           | 6,0            | 3210x2250<br>3210x2500<br>3210x6000 | ± 0,2                       |
| Tinted Float Glass Blue   | 4,0            | 3210x2250<br>3210x2500<br>3210x6000 | ± 0,2                       |
|                           | 6,0            | 3210x2250<br>3210x2500<br>3210x6000 | ± 0,2                       |
|                           | 8,0            | 3210x2250<br>3210x2500              | ± 0,3                       |









# Temperli Cam

## Tempered Glass

JAZAN®  
GLASS

Temperleme işlemi yatay hat üzerinde camın dış yüzeylerine basınç gerilimi, cam ortasına ise dolaylı bir çekme gerilimi kazandırmak için ısıtma ve soğutma aşamalarını içerir. Tam temperli cam işlemsiz cama göre yaklaşık 5 kat daha dayanıklıdır. Kırıldığı zaman büyük parçalar halinde değil küçük taneli buz parçacıkları görünümü veren kısmi kırıklar halinde dağılırlar. Dağılan bu parçaların yekpare şekilde kırılan düz camlara nispeten daha az yaralama riski oluşturmaları beklenir. Aynı zamanda sertleştirilmiş cam olarak da bilinen temperli cam güvenlik camlarının bir çeşididir.

Temperli camlar çoğunlukla cephe camları, beyaz eşya camları, otomotiv sektöründe, duş ve küvet camları, mobilya camları, korkuluk, küpeşte, balkon kapama sistemleri camları, gibi zor kırılması beklenen ama kırıldığında da kullanıcılara zarar vermemesi gereken alanlarda kullanılmaktadır.

Temper işleminden sonra camlara herhangi bir kesim, delik delme, kenar ve yüzey işlemi yapılamaz (kuşlama hariç).

**The tempering operation includes heating and cooling stages in order to provide compression stress to the exterior surfaces and indirect tensile stress to the middle area of the glasses on the horizontal line. The full-tempered glasses are 5 times more durable than the glasses without any kind of operation. When they got broken, they scatter as partial pieces like really small ice particles not as big pieces. Those scattered pieces are expected to create less damage than the float glasses scattered completely. The tempered glasses which are also known as hardened glasses are a type of safety glasses.**

The tempered glasses are used for the areas where the glasses are expected to be broken hard and not to harm consumers when they are broken such as front glasses for the buildings, appliance glasses, automotive sector, shower cabins and bath-tub glasses, furniture glasses, railings, banisters, glasses for balcony closing systems.

Any kind of cutting, drilling or edge and surface operations cannot be applied on the glasses after tempering operations (except sanding).





# Bombeli Temperli Cam

## Bent Curved Tempered Glass

JAZAN<sup>®</sup>  
GLASS

İhtiyacınız olan mimari çözümlerde Jazan Glass yanınızda. Küçük bombeli camlardan, mimari yapıların camlarına kadar, farklı kalınlık ve ebatlardaki bombeli cam üretimi, Jazan Glass için çok kolay. Her türlü düz ve bombeli temperli cam üretilmektedir.

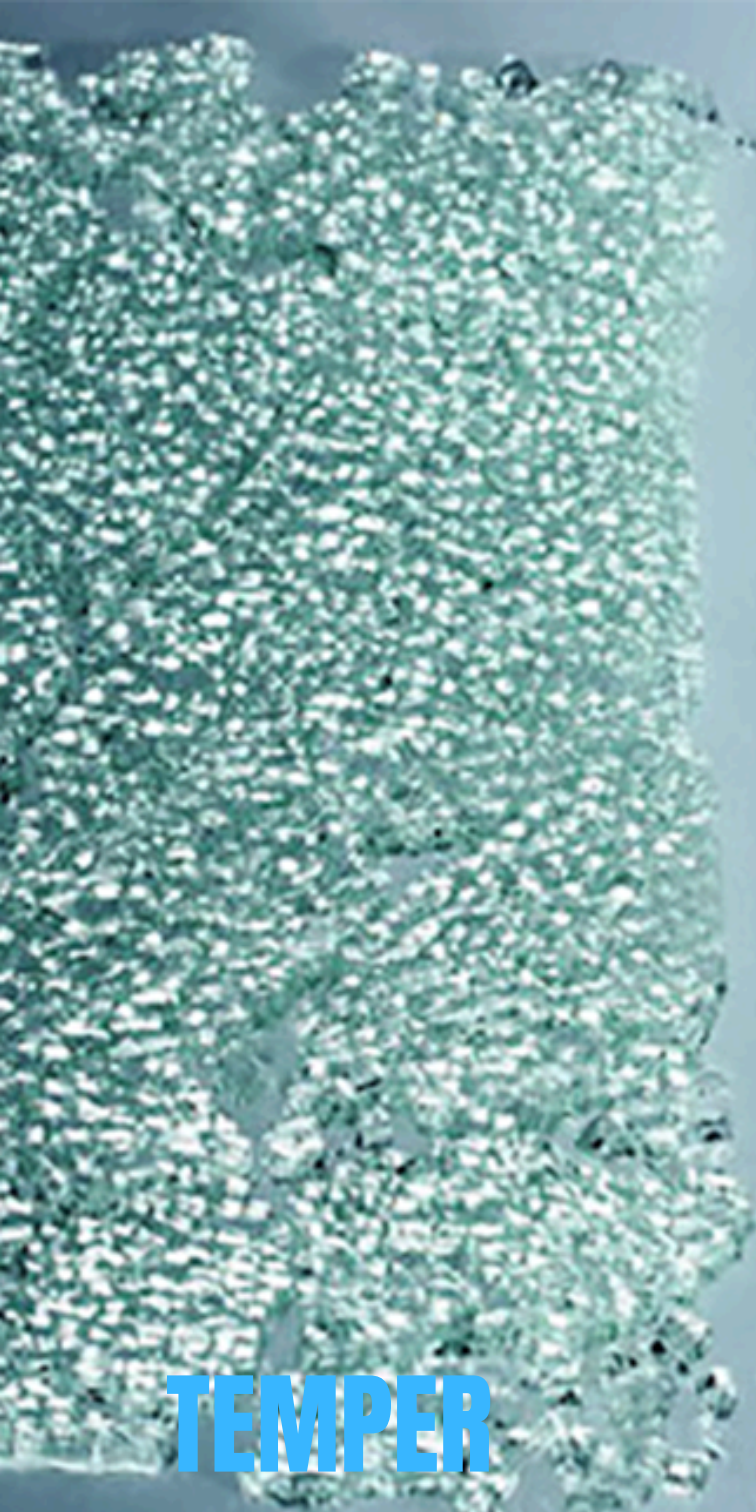
Cam üzerinde gerekli olan kesim, delik, kenar ve yüzey işlemleri temperlenmeden önce yapılır ve işlenmiş cam ihtiyaç duyulan radiusda bombeli olarak temperlenir.



Jazan Glass is there for your architecture solutions you need. Producing curved glasses with different thicknesses and sizes from the small curved glasses to the glasses of architectural structures is really easy for Jazan Glass.

The necessary cutting, drilling or edge and surface operations are carried out before tempering operations and the glasses are tempered as curved in the demanded radius.





**TEMPER**



**TEMPERSİZ**



# Lamine Cam Laminated Glass

JAZAN®  
GLASS

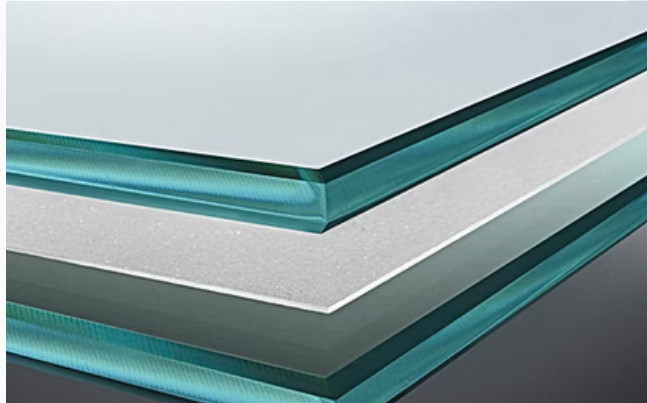
İki veya daha fazla cam plakanın özel bağlayıcı polivinil butiral (PVB) tabakalar yardımıyla ısı ve basınç altında birleştirilmesi ile üretilir. Cam kırılmasından kaynaklanan riskleri, kırılma halinde parçaları yerinde tutarak en aza indirir. Kaza nedeniyle oluşabilecek yaralanmaların engellemesinin yanı sıra dışarıdan gelecek darbelere karşı can ve malın korunması amacıyla da kullanılır. İnsanların cama çarpması sonucu oluşan kazalarda yaralanma riskini en aza indirir. Dışarıdan gelebilecek darbelere karşı güvenlik sağlar. Taş ve sopa gibi araçlarla yapılan saldırı ve hırsızlık girişimlerinde, içeri girişleri önler/geciktirir. Ses yalıtımına katkı sağlar.



Eşyaların ve kumaşların renklerinin solma nedeni olan ultraviyole (UV) ışınlarının geçişini %97 oranında engeller. Isıcam ünitelerinde de kullanılarak emniyet ve güvenliğin yanı sıra ısı yalıtımı da sağlanır. Low-E kaplamalı lamine camlar ile etkin ısı kontrolü sağlanır. Firmamızda standart Şişecam Lamine Cam ürünlerinin haricinde müşterinin ihtiyacına göre temperli, boyalı, bombeli, kurşuna dayanıklı ve çok katlı lamine cam üretimi yapılmaktadır.



They are produced by assembling two or more glass plates through a special fixing agent polyvinyl butyral (PVB) layers under heat and pressure. This operation minimizes the risks arising from broken glasses by holding the pieces together if the glass is broken. They are used to protect lives and assets against the external impacts in addition to the injuries arising from accidents. They minimize the risk of getting injured arising from accidents where the people crash on the glasses. They provide security against the external impacts. They prevent/slow down the attacks with rocks and bats and robbery attempts. They contribute to the acoustic insulation.



They restrict ultraviolet (UV) lights which are the reason for the objects and fabrics to fade up to 97%. They are also used for the double-glazing units, therefore heat insulation is also provided in addition to the safety and security. An efficient heat control is provided with the laminated glasses coated with Low-E. We produce tempered, coloured, curved, bullet-resistant and multi-layered glasses according to the needs of our customers in addition to the standards Şişecam Lamine Cam (Bottle Glass Laminated Glass) products.



# ISICAM

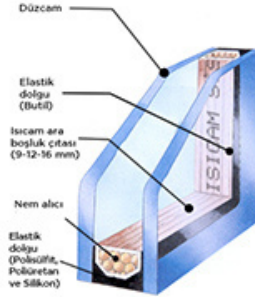
# JAZAN®

G L A S S

Isıcam Sistemleri, Şişecam tarafından düzenli olarak denetlenen Isıcam Yetkili Üreticileri tarafından üretilen yalıtım camı ünitesinin markasıdır.

Isıcam, iki veya daha çok sayıda cam plakanın aralarında ortam basıncına uygun kuru hava veya gazları barındıracak şekilde fabrika şartlarında bir araya getirilmesi ile oluşur.

Isıcam Sistemleri,  
kullanılan camların  
özelliklerine bağlı  
olarak



Üretimde cam ve yan malzemelerin uygun kalitede ve miktarda kullanıldığının,

Üretimin sürekli olarak uygun şartlarda ve modern teknolojiler kullanılarak gerçekleştirildiğinin güvencesidir.

- Isı yalıtımı
- Güneş kontrolü
- Gürültü kontrolü
- Emniyet ve/veya güvenlik

gereksinimlerinin birini ya da hepsini üç farklı serisi ve tercih edilecek ek özellikler karşılar.

## C

### Isıcam Sistemleri C Serisi

Isıcam güvencesiyle üretilen standart düzeyde yalıtım ve tasarruf sağlayan klasik seridir.

## S

### Isıcam Sistemleri S Serisi

Yüksek nitelikli ısı kontrol kaplamalı Şişecam Low-E Cam'ları ile üretilen seridir. Sıradan çift camlara göre ısı kaybını % 50 azaltarak kışın yakıt masraflarını azaltır ve enerji tasarrufu sağlar.

## K

### Isıcam Sistemleri K Serisi

Yüksek nitelikli ısı ve güneş kontrol kaplamalı Şişecam Solar Low-E Cam'ları ile üretilen seridir. Sıradan çift camlara göre ısı kaybını % 50 azaltarak kışın yakıt, güneş ısısının içeriye girişini % 40



Jazan glass



# Dijital Baskılı Cam

## Digital Printed Glass

JAZAN®  
G L A S S

Temperlenebilir Dijital Baskı teknolojisi ile bilgisayar ortamındaki her türlü çizim, fotoğraf, desen ve grafikler cam yüzeyine kalıcı olarak aktarılabilir. Diğer baskı yöntemlerinden farklı olarak seramik mürekkebin cam ile birlikte temperlenerek camın içine nüfuz etmesidir. Sınırsız renk seçenekleri ve en ince detaylar yüksek çözünürlükte cama baskı yapılabilir.

Temperli camın fonksiyonları ile dijital baskı görselliğini birleştiren cam baskı teknolojisi; çizilmeyen, solmayan, UV ışığına ve her türlü hava şartlarına dayanıklıdır. Baskılı camlarda arka yüzeyde de aynı görüntü sağlanabildiği için çift yönlü kullanılabilir.



### KULLANIM ALANLARI

#### APPLICATION AREA

- ◆ Dış cephe camları.  
Exterior building glasses.
- ◆ Sabit ve hareketli camlarda.  
Stable and moving glasses.
- ◆ Duvar kaplamalarında.  
Wall panels.
- ◆ Mobilya camlarında.  
Furniture glasses.
- ◆ Separatör camlarda.  
Separator glasses.
- ◆ Fotoselli kapı camlarında.  
Photocell glass doors.
- ◆ Korkuluk camlarında.  
Railing glasses.
- ◆ Zemin ve tavan cam döşemelerinde.  
Flooring and headlining glasses.
- ◆ Duşa kabin camlarında.  
Shower cabin glasses.
- ◆ Mutfak tezgah arası camlarda.  
Glasses between the kitchen counter tops.



TEMPER YAPILABİLİR  
CAN BE TEMPERED



LAMİNE YAPILABİLİR  
CAN BE LAMINATED



TEMPER YAPILABİLİR  
CAN BE DRILLED



With the Temperable Digital Printing technology; all kinds of drawings, photographs, patterns and graphics from the digital media can be transferred on the glass surfaces permanently. Apart from the other printing methods, the ceramic ink is tempered with the glasses and it penetrates into the glasses. The printing operations can be applied with unlimited colour alternatives and the fine details can be applied on the glasses with high resolution. The glass-printing technology which combines the functions of the tempered glasses and digital printing visuals are unscratched, unfading and resistant to UV lights and all kinds of weather conditions. Since the same visual can be provided for the back side of the printed glasses, their two sides can be used.









# Buzlu-Aynalı Camlar

## Patterned-Mirrored Glass

JAZAN®  
G L A S S

Şişecam Buzlu Cam, Şişecam Düzcamlar'ın bir yüzü desenli dekoratif camıdır. Cam eriyiğinin bir desenli iki metal merdane arasından geçmesi yolu ile üretilir. Klasikten moderne geniş bir uygulama alanına hitaben 15 farklı desen alternatifleri mevcuttur. Şişecam Buzlu Cam desen isimleri: Puzzle, Çakıl, Filiz, Point, Mat İrmak, Rain, Crystal, Toprak, Mandalin, Tül, Kare, Çizgi, Çamdalı, Petek, Hasır.

İkincil bir işlem içermeyen, hammaddesi ve üretim tekniği ile tamamen doğal ve çevre dostu olan buzlu camlar: Kenar işleme, Laminasyon, Temperleme, Bombe ve Çift cam proseslerine uygundur.

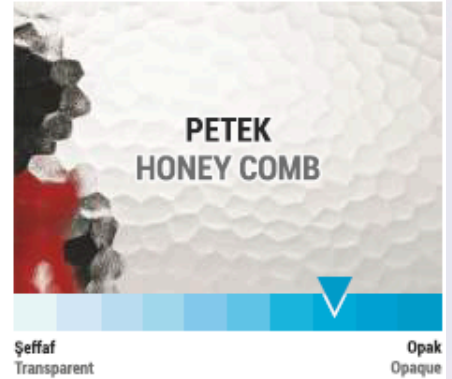
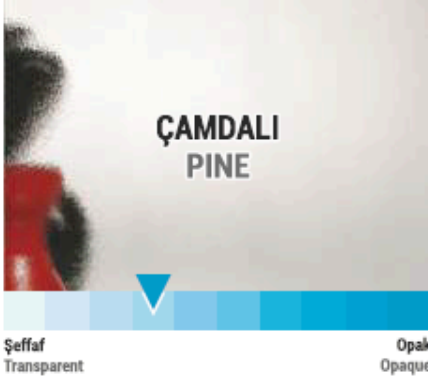
Şişecam Figured Glasses are the decorative glasses with patterns on one side of the Şişecam Float Glasses. They are produced with the method where the glass metal passes through two metal cylinders one of which has patterns. There are 15 different pattern alternatives from classic to modern applications. The names of the patterns of Şişecam Figured Glasses are: Puzzle, Pebbles, Sprout, Point, Mat Stream, Rain, Crystal, Soil, Mandarin, Net, Square, Line, Pine Banches, Honeycomb and Rush Mat.

The figured glasses which do not contain a secondary operation, have completely natural raw material and production technique and are environmental-friendly are suitable for the Trimming, Lamination, Tempering, Curving and Double-glazing processes.



# Buzlu-Aynalı Camlar

## Patterned-Mirrored Glass





# Buzlu-Aynalı Camlar

## Patterned-Mirrored Glass

JAZAN®  
GLASS



TAŞ  
STONE

Şeffaf  
Transparent

Opak  
Opaque



PUZZLE

Şeffaf  
Transparent

Opak  
Opaque



YAĞMUR  
RAIN

Şeffaf  
Transparent

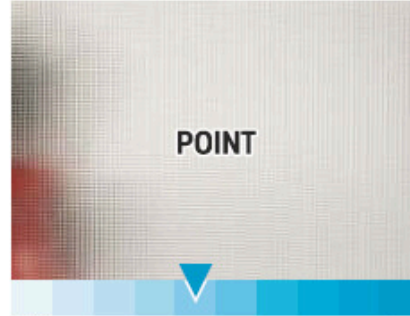
Opak  
Opaque



KARE  
SQUARE

Şeffaf  
Transparent

Opak  
Opaque



POINT

Şeffaf  
Transparent

Opak  
Opaque



ŞİŞECAM

PATTERNED GLASS

Ürün  
Product

Standart Kalınlık  
Standard Thickness (mm)

Standart Ebatlar  
Standard Sizes (mm)

Kalınlık Toleransı  
Tolerance on Thickness (mm)

Şişecam Buzlu Cam  
Şişecam Patterned Glass

4,0

2200x1200  
2200x1400  
2200x1600  
2200x1800

± 0,5



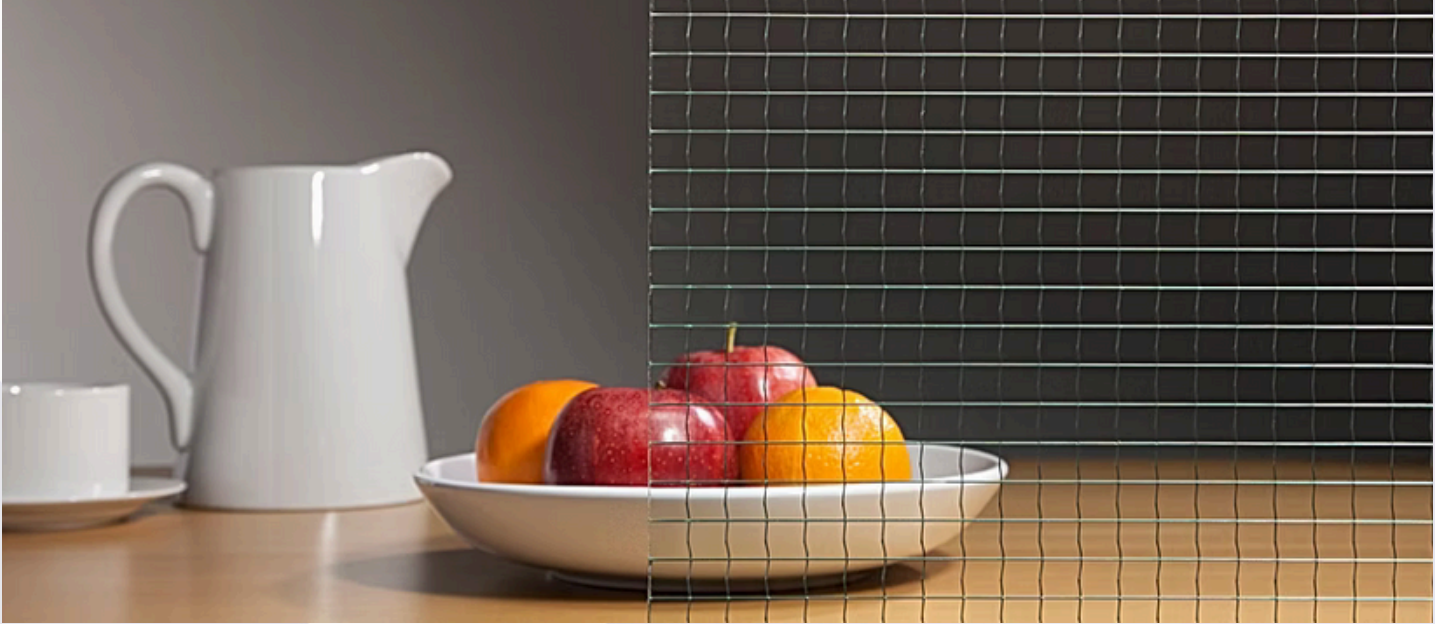


# Telli Cam

## Wired Glass

JAZAN®  
GLASS

Şişecam Telli Cam, Şişecam Düzcam'ın buzlu cam üretimi sırasında camın içine tel konularak elde edilen dekoratif camıdır. Telli cam darbe ve termal şok etkisiyle çatladığında parçalar halinde dağılmadığından, yaralanma riskini azaltır. Ayrıca, yangın durumunda alev ve dumanın başka bölgelere yayılmasını geciktiren bir yapıya sahiptir. Düz ve Mandalin desenli olmak üzere 2 farklı alternatifi mevcuttur.





**Mandarin Telli Cam / Mandarin Wired Glass**



**Mandarin Wired Glass / Clear Wired Glass**



**KULLANIM ALANLARI**  
**APPLICATION AREA**

- ◆ Pencereleer.  
Windows.
- ◆ Mobilyalar.  
Furniture.
- ◆ Kapılar.  
Doors.
- ◆ Raflarda.  
Counter and shelves.
- ◆ Seperatörlerde.  
Partitions.

**T**he Şişecam Wired Glasses are decorative glasses produced by putting wires into the figured glasses during the production phase. Since the wired glasses do not scatter into pieces with

the effect of impacts or thermal shocks, they decrease the risk of getting injured. Besides, they have structure slowing the flames and smoke down not to spread to other areas in case of fire. There are 2 different alternatives as glasses without patterns and mandarin. Şişecam Wired Glass offers best solutions of interior and outdoor spaces for residences and commercial buildings.

| Ürün<br>Product                          | Kalınlık<br>Thickness (mm) | Standart Ebatlar<br>Standard Sizes (mm)          | Kalınlık Toleransı<br>Tolerance on Thickness (mm) |
|--|----------------------------|--|---|
| Şişecam Telli Cam<br>Şişecam Wired Glass | 6,0                        | 2000x1200<br>2000x1400<br>2000x1600<br>3210x2000 | ± 0,6   |



# Satina Cam

## Acid Etched Glass

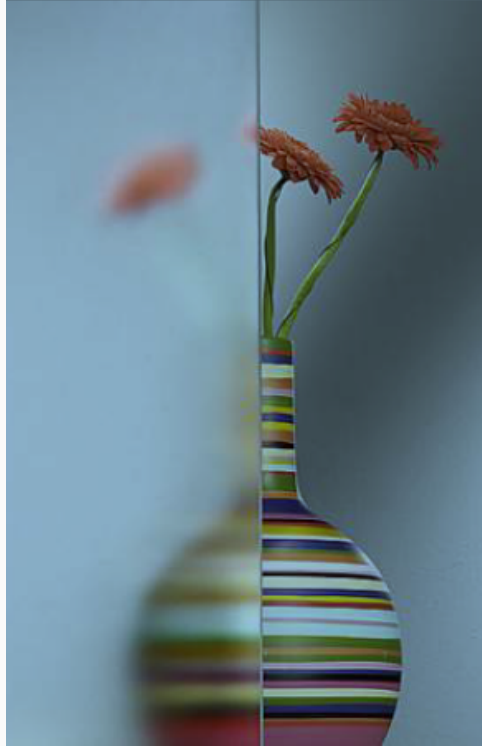
JAZAN®  
GLASS

Gizliliğe ihtiyaç duyulan her yerde mükemmel sonuçlar veren Satina Camlar, ipeksi dokusu ve değişik oranlarda ışık geçirgenliği ile dekoratif uygulamalarınızın vazgeçilmezi olacaktır.

Tutarlı ve homojen görünümüne sahip satina camlar, parmak izi bırakmaz, ışık yansımaları önler ve çizilmeye karşı dirençlidir. Şişecam Düzcamlarının tamamında üretilebilen Satina Camlar, temperlenebilir ve düz camda uygulanan tüm işleme tekniklerine uygundur. Kumlamalı camdan farklı olarak, asit tekniği ile üretilen Satina Cam dekoratif ve mimari cam ihtiyaçlarınızda yardımcı olur.



The Satina Glasses which provide perfect solutions for all places with privacy needs will be irreplaceable for your decorative applications with their silky texture and light transmittance with different levels. The satina glasses which have stable and homogeneous appearance do not keep fingerprints, prevent reflections and are resistant to scratches. The Satina Glasses which are produced with all of the colours provided for Şişecam Float Glasses can be tempered and are suitable for all kinds of processing techniques applicable on the float glasses. The Satina Glasses produced with acid technique different from the sanded glasses are useful for your decorative and architectural glass needs.



### KULLANIM ALANLARI

#### APPLICATION AREA

- ◆ Gizli camlarda.  
Privacy windows.
- ◆ Cam kapılarda.  
Interior doors.
- ◆ Duş kabinlerinde.  
Shower enclosures.
- ◆ Mobilyalarda.  
Furniture.
- ◆ Mutfak ve banyolarda.  
Kitchen-Bathroom cabinets.
- ◆ Bölmelerde.  
Partitions.
- ◆ Raflarda.  
Counter and shelves.

| Ürün<br>Product                 | Kalınlık<br>Thickness (mm) | Standart Ebatlar<br>Standard Sizes (mm) | Kalınlık Toleransı<br>Tolerance on Thickness (mm) |
|---------------------------------|----------------------------|---|---|
| Satina Cam<br>Acid Etched Glass | 4,0                        |   | ± 0,2   |
|                                 | 5,0                        |   |   |
|                                 | 6,0                        | 2250x1605                               |   |
|                                 | 8,0                        | 2500x1605                               |   |
|                                 | 10,0                       | 3210x1800                               |   |
|                                 | 12,0                       | 3210x2250                               |   |





**ZEYTIN DALI**  
**OLIVE BRANCH**



**VİTRAY**  
**TIFFANY**



**TURKUAZ**  
**TURQUOISE**



**TOPKAPI**



**PİRAMİT**  
**PYRAMID**



**MERCAN**  
**CORAL**



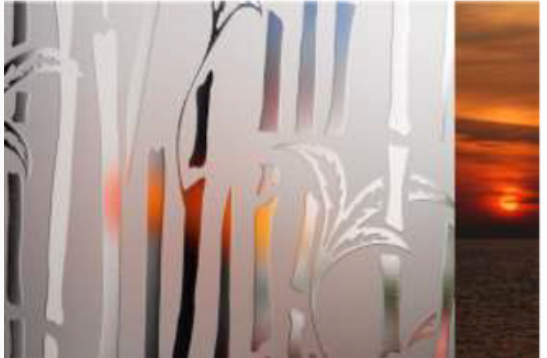
**MIMOZA MATLI**  
**MIMOSA MAT**



**BUKET**  
**BOUQUET**



**BONCUK**  
**BEAD**



**BAMBU**  
**BAMBOO**



**ARMONİ**  
**HARMONY**



**BAŞAK**  
**SPICA**

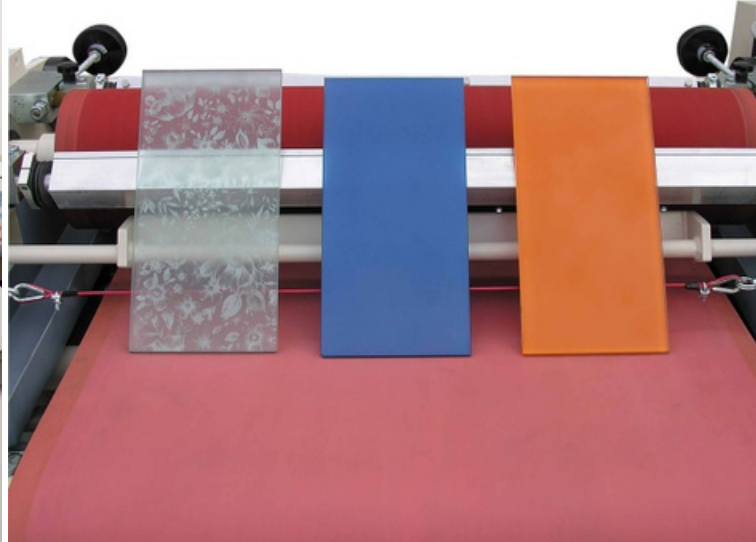


# Serigrafi Baskılı/Boyalı Cam Acid Etched Glass

**JAZAN**<sup>®</sup>  
G L A S S

Renksiz veya renkli düz cam üzerine serigrafi/rulo baskı yöntemi ile çeşitli renklerde emaye boya uygulanarak ve temperleme işlemi yapılarak üretilen camlardır.

Tasarımcıların amacına uygun şekilde serigrafi baskı ile cam yüzeyine fon ve/veya desen uygulamak mümkün olmaktadır.



They are glasses produced by applying enamel paints in different colours with screen/roller printing method on the uncoloured or coloured float glasses and by tempering them. It is possible to apply backgrounds and/or patterns on the surface of the glasses with screen printing according to the purposes of the designers.



**Sertifikalar**  
**Certificate**

**JAZAN**<sup>®</sup>  
G L A S S



## ACCREDITATION CERTIFICATE

**JAZAN GLASS**

South Industrial Area, Erbil, Iraq

In edging, heat treatment and double-glazing processes

**Double and Single Silver**

**Şişecam Temperable Solar Control Low-E Glass and**

**Şişecam Temperable Low-E Glass**

are favourable to be processed by the glass processor.

Selim Budak  
Regional Sales Senior Director

Alper Emniyetli  
Product And Brand Management Director

This certificate demonstrates that the processor has the capability to process Şişecam's products in terms of edging, heat treatment and insulating glass process with the machine infrastructure declared by the processor. It is the sole responsibility of the processor to conduct its production in accordance with applicable laws, regulations, norms and Offline Temperable Coated Glass Processing Guidelines of Şişecam and to control at each step of fabrication and prior to installation. The processor has the full responsibility for the quality of the final product. Şişecam is not responsible for any warranties that the processor provides to its customers or other end users of the products. Şişecam reserves the right to make alterations or cancellations in hereby document if necessary without prior notice.

# JAZAN®

G L A S S

*Camda Kalite ve Güvenin Adresi*

**Factory :Erbil Governorate, Sout Industrial area  
Erbil/IRAK**

**Office :60m Str. Building No. 190 - 192 Iraq / Erbil  
Eskan**

**Telefon: +964 750 705 66 66**

**E-Mail:  
info@jazangroup.com**



*The Address of Quality and Trust in Glass*